



都築工業株式会社

■実習詳細

事業概要	名古屋市中村区に本社を構える、人材派遣の会社です。人の和を基盤に事業をはじめ、堅実なヒューマンパワーを迅速に紹介し続けて50年余り、人材派遣・業務請負・職業紹介など社会に、企業に、また多くのスタッフに求められるサービスを提供できる企業に成長できるよう、日々挑戦し続けています。
想定する実習の業務内容	本社ビル、社員寮の清掃クリーニング業務 ・各フロア、階段、玄関回りなどの清掃、ゴミの回収・分別 自社所有の寮は、施設内の草むしりや共用部の掃除
実習の1日のスケジュール	8:00 業務開始・本社清掃 9:00 寮・駐車場へ移動し清掃 14:00 業務終了
必要なスキル	一人での作業が多いので、ご自身で体調管理ができる方
実習生の皆様へ一言	難しい作業はありませんが、体を使うお仕事です。基本的に清掃は分担して行いますが、慣れるまでは先輩社員が丁寧に教えてくれます。まずは一緒にお仕事してみませんか？

実習内容のお問い合わせ先

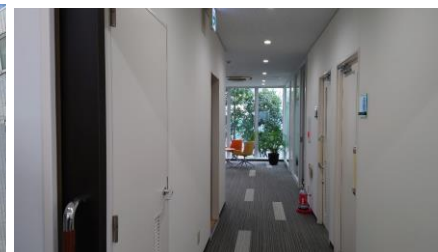
あいち障害者雇用総合サポートデスク (TEL : 052-583-1010)

■企業情報

本店所在地	愛知県名古屋市中村区黄金通七丁目21番地の1		
社員数	815名	設立年月日	昭和36年
業種	サービス業		
事業内容	業務請負業・物流事業・一般労働者派遣事業・民営職業紹介事業		
企業HPのURL	https://www.tsuzuki-industry.co.jp		

■実習環境の詳細

実習場所	本社、社員寮、駐車場
交通アクセス	近鉄 黄金駅より徒歩5分
実習場所の社員数	23名
その他	



▽詳細はこちらから

