

Man to Man Assist株式会社

(マン・トゥ・マン・アシスト)

■ 実習詳細

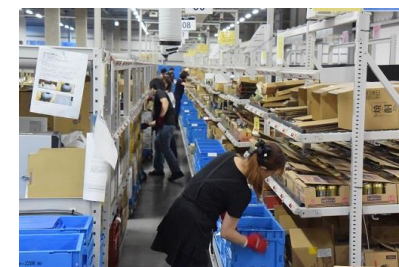
事業概要	商品の受入から始まり、保管場所に納める格納工程、商品を棚から取り出す出荷工程、商品の包装から発送まで、物流工程を一括して対応しております。取り扱う商品は、食料品から雑貨品まで多種多様な商品で日々の暮らしに欠かせないものばかりです。商品を求めるお客様が店舗に足を運び、安心して商品を購入する。その当たり前を実現し続けるため、"正しい商品を納期通りに納める"をテーマに、物流受託業務を行っております。
想定する実習の業務内容	食品を中心とした物流サービスの提供を通して、大手コンビニエンスストアチェーンを支える重要な物流拠点です。ケース単位でのピッキング、小物類のピッキング、リフト作業など、商品の特性や出荷状況に応じて様々な手法により商品を仕分け。当センターは尾張から三河エリアを担当。数多くの商品が当拠点から店舗へとトラックで運ばれていきます。 <軽作業> 商品をピッキングした際にでる空き箱の整理をして頂きます。様々な形がありますが、作業方法は同じで潰した空き箱を専用の台車に運びます。作業時には手袋を着用し、必要に応じてガンボ-リッターを使用して行いますので力を使うような作業ではありません。
実習の1日のスケジュール	◆ 12:00 → 出社 (作業開始) ◆ 14:00 → 休憩 ◆ 15:00 → 退社 (作業終了)
必要なスキル	特にありません。
実習生の皆様へ一言	作業内容は簡単ですが、倉庫内での夏の暑さや冬の寒さへの対応は必要となります。体調管理に気を付けて継続的な対応を出来るようお願いします。

■ 企業情報

本店所在地	愛知県名古屋市中区新栄1丁目7番7号 RTセンターステージビル		
社員数		設立年月日	2000年7月11日
業種			
事業内容	生産受託業務・物流受託業務		
企業HPのURL	https://www.mtm-assist.com/		

■ 実習環境の詳細

実習場所	小牧市西之島字花塚1168-5
交通アクセス	名神小牧ICより1.1km
実習場所の社員数	120名
その他	



▽詳細はこちらから



実習内容のお問い合わせ先

あいち障害者雇用総合サポートデスク (TEL: 052-583-1010)